



komfort w biznesie

Jednolity Plik Kontrolny (JPK) – instrukcja użytkownika DGCS System

Spis treści

Wstęp.....	2
Generuj JPK.....	2
Kartoteka JPK.....	6

Wstęp

Jednolity plik kontrolny (JPK) składa się tak naprawdę z kilku plików JPK, gdzie każdy z nich schematem odpowiada konkretnej ewidencji. W zależności od modułu możemy wygenerować JPK na podstawie ewidencji:

Księga Przychodów i Rozchodów

- JPK dla ewidencji zakupów i sprzedaży VAT
- JPK dla podatkowej księgi przychodów i rozchodów

Ryczałt

- JPK dla ewidencji zakupów i sprzedaży VAT
- JPK dla ewidencji przychodów

Księga Handlowa

- JPK dla ewidencji zakupów i sprzedaży VAT
- JPK dla ksiąg rachunkowych

Magazyn

- JPK dla magazynu
- JPK dla faktur VAT

Generuj JPK

Opcja ta służy do wygenerowania Jednolitego Pliku Kontrolnego VAT na podstawie zapisów w rejestrze VAT sprzedaży i zakupu oraz wysłania pliku do Urzędu Skarbowego za pomocą podpisu elektronicznego.

DS Generowanie JPK

Data od: 01-01-2017

Data do: 31-01-2017

Dokumenty: Przesyłane cyklicznie

Typ JPK: Ewidencja VAT (2)

Zapisz do pliku i wyślij

Opis

Korekta

OK Anuluj

Data od – początek okresu ewidencji.

Data do – koniec okresu ewidencji.

Dokumenty – dostępne są dwie opcje przewidziane przez MF: *Przesyłane cyklicznie* oraz *Przesyłane w ramach kontroli*.

Typ JPK – w zależności od modułu dostępne opcje przewidziane przez MF i opisane we wstępie. W przypadku Księgi Handlowej są to *Ewidencja VAT* oraz *Księgi rachunkowe*.

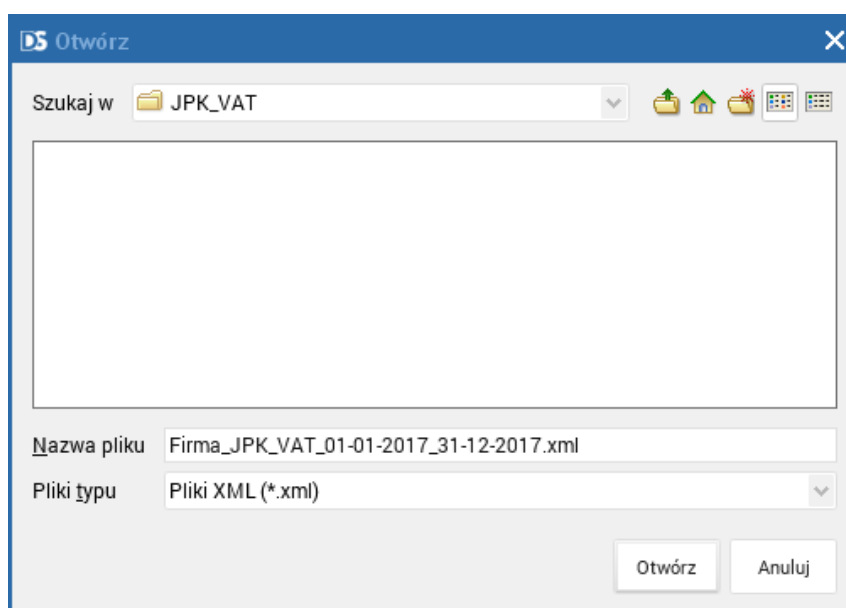
Dwie opcje wyboru:

- **Zapisz do pliku i wyślij** – pozwala zapisać JPK do pliku XML oraz wysłać zapisany plik do bramki MF

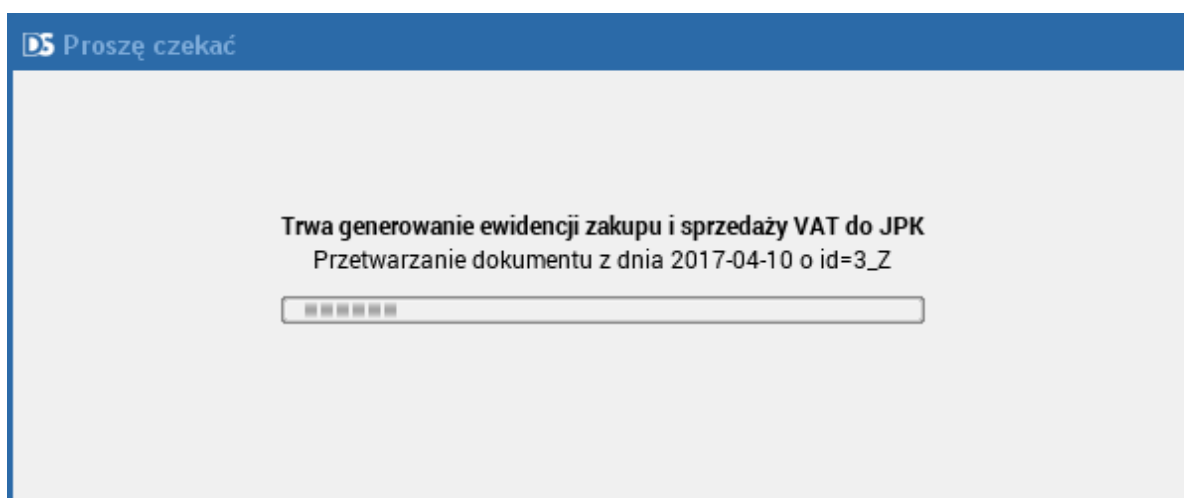
- **Zapisz do pliku** – pozwala zapisać JPK do pliku XML

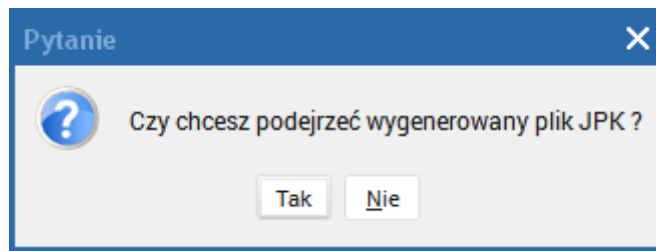
Opis – opcjonalnie dodatkowy opis dla wysyłanego JPK. W przypadku zapisu do pliku opcja nieaktywna.

W przypadku zaakceptowania wybranych parametrów zostanie wyświetlone okno, w którym należy wybrać lokalizację oraz podać nazwę pod jaką chcemy dany JPK zapisać w postaci pliku XML.

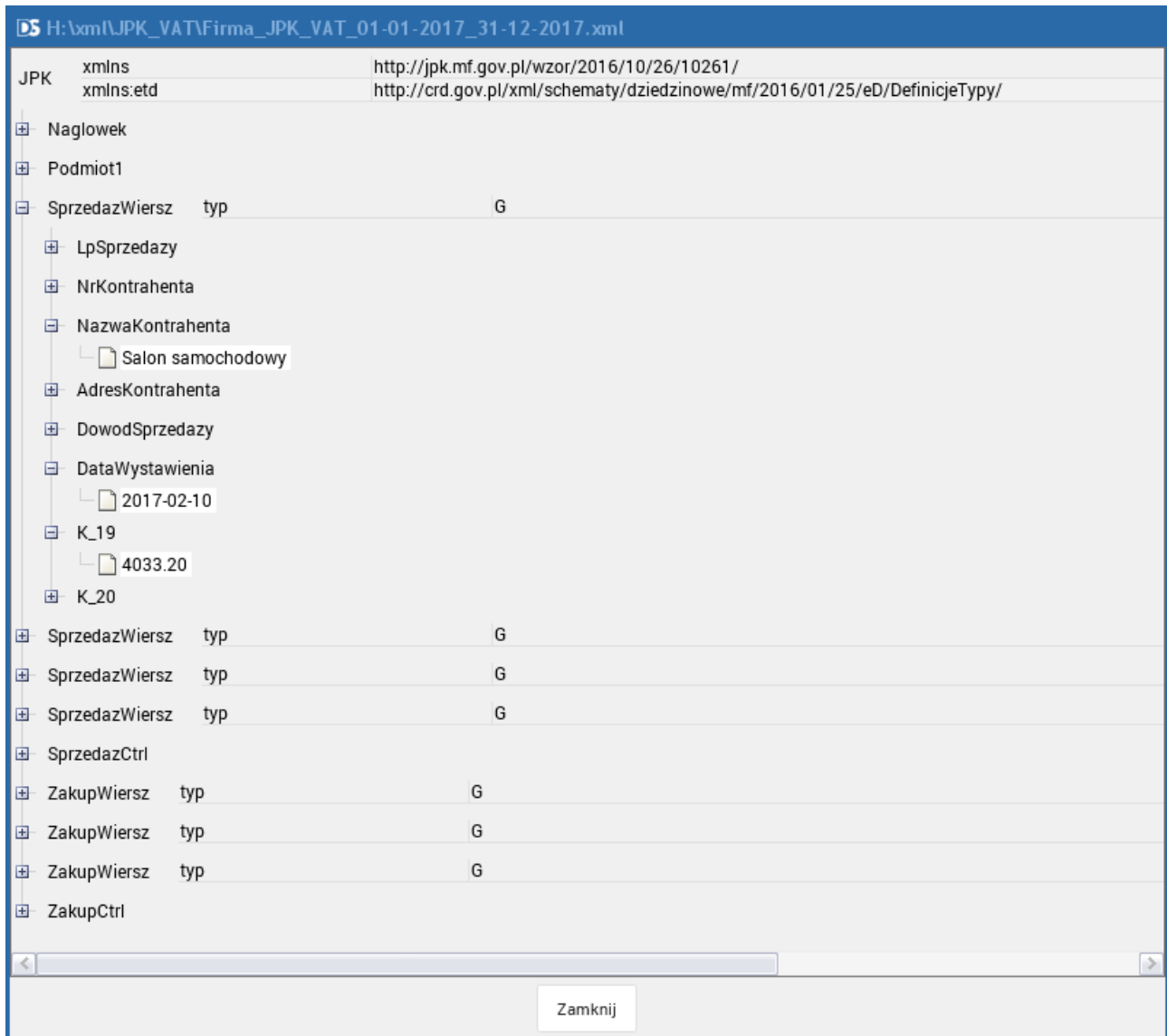


Po zaakceptowaniu zostanie rozpoczęta sesja generowania i zapisu pliku XML na dysku, o czym będą informowały użytkownika odpowiednie komunikaty na ekranie.





Po wygenerowaniu pliku JPK można podejrzeć wygenerowany plik w postaci drzewa XML.



W przypadku wybranej opcji **Zapisz do pliku** po wygenerowaniu pliku i zapisie na dysku w wybranej lokalizacji operacja zostanie zakończona. Na dysku w wybranej wcześniej lokalizacji przez użytkownika dostępny będzie plik XML.

W przypadku wybrania **Zapisz do pliku i wyślij** nastąpią kolejne operacje, o których użytkownik będzie informowany stosownymi komunikatami. W międzyczasie pokazane zostanie okno do wyboru certyfikatu kwalifikowanego oraz wpisania numeru PIN wybranego certyfikatu.

Wybierz certyfikat			
Wystawiony dla	Wystawiony przez	Data wygaśnięcia	Zamierzone cele certyfikatu
Przemek P.	Certum Level I CA	14-12-2009	
Przemysław P...	CERTUM QCA	28-06-2018	

Logowanie do profilu bezpiecznego ✕

Dane karty

Nazwa czytnika: ACS ACR39U ICC Reader 0

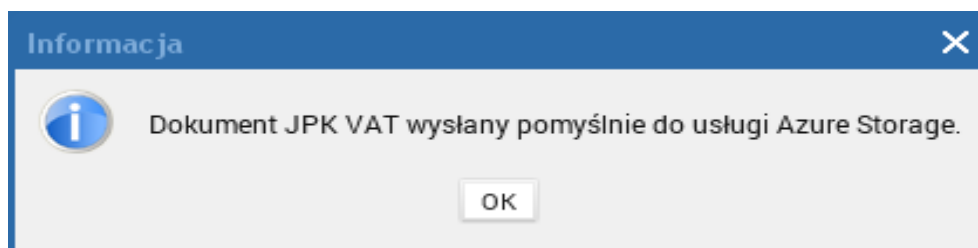
Numer karty: 2339 0362 9312 5873

Podaj PIN dla profilu bezpiecznego:

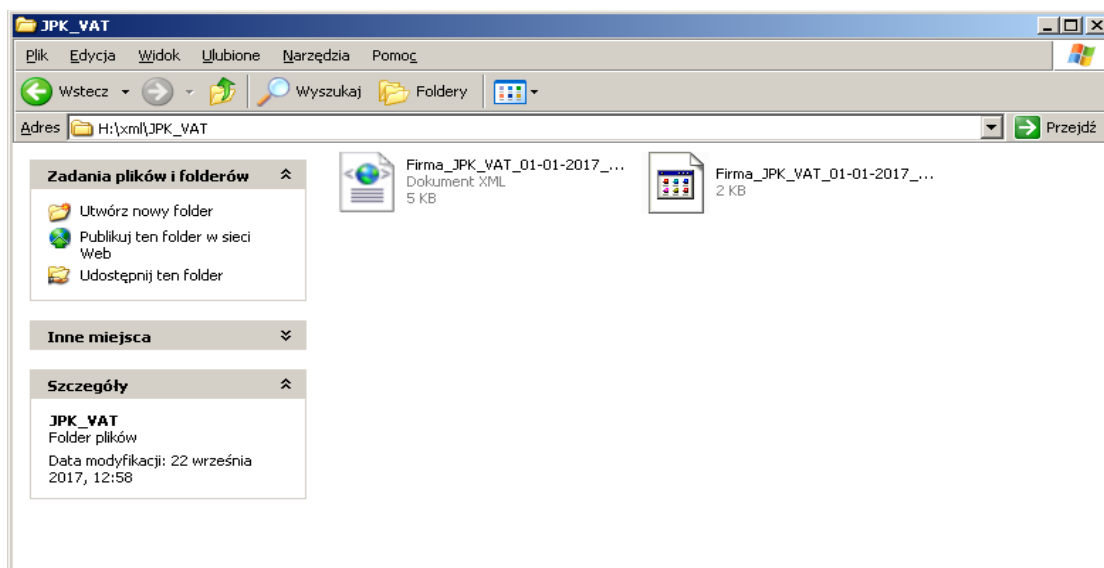
Minimalna długość kodu PIN (w bajtach): 4

Maksymalna długość kodu PIN (w bajtach): 8

W przypadku pomyślnego zakończenia wysyłki JPK do bramki MF pokazany zostanie stosowny komunikat oraz wysłany JPK zostanie zapisany w kartotece JPK.



Dodatkowo na dysku w wybranej wcześniej lokalizacji przez użytkownika dostępny będzie plik XML oraz spakowany ten plik w archiwum ZIP, co umożliwia archiwizację wysłanych danych przez użytkownika.



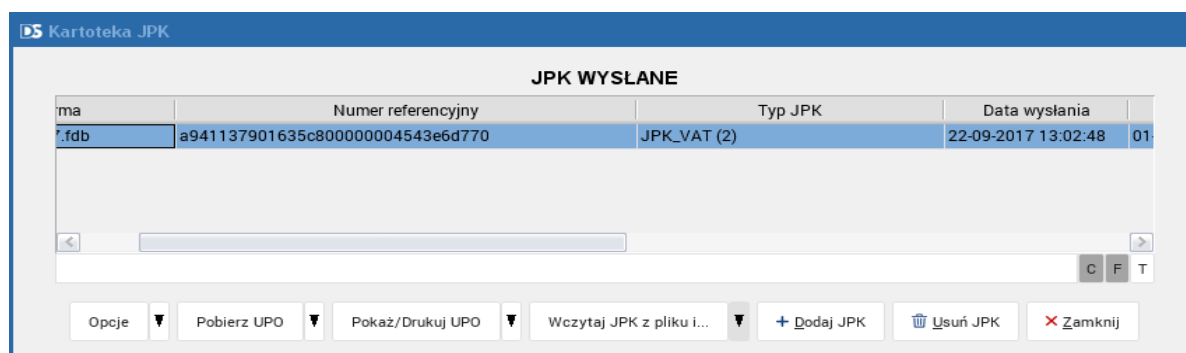
W przypadku wystąpienia błędów wysyłki użytkownik zostanie o tym poinformowany odpowiednim komunikatem i w takim przypadku wysyłkę należy powtórzyć.

Uwaga!

Przed wygenerowaniem pliku JPK w pierwszej kolejności należy podłączyć do komputera kartę z podpisem, a następnie uruchomić program DGCS System.

Kartoteka JPK

W kartotece plików JPK mamy dostęp do wszystkich wysłanych plików, z tego poziomu jest również możliwe pobranie Urzędowego Potwierdzenia Odbioru (UPO).



Opcje – pozwala na zaznaczenie lub odznaczenie masowo wysłanych JPK w celu pobrania lub wydruku UPO.

Pobierz UPO – służy do pobrania UPO dla wybranego JPK (podświetlony wiersz) lub dla zaznaczonych JPK.

Pokaż/Drukuj UPO – opcja umożliwiająca pokazanie pobranego UPO, wydruk UPO dla wybranego JPK (podświetlony wiersz) oraz wydruk UPO dla zaznaczonych JPK bez podglądu

wydruku.

Wczytaj JPK z pliku i... – dostępne 2 opcje służące do wczytania JPK z gotowego pliku XML oraz wysłaniu go do bramki MF lub do wczytania JPK z gotowego pliku i podejrzeniu drzewa XML pliku JPK.

Dodaj JPK – opcja pozwalająca dodać wysłane JPK w przypadku, gdy JPK zostało wysłane, ale nie zostało zapisane w kartotece np. podczas zerwania połączenia z bazą danych.

Usuń JPK – umożliwia usunięcie JPK, gdy np. status pobrania jest błędny i niepotrzebny nam taki wysłany JPK w kartotece.

W tabelce prezentowane są wszystkie dane wygenerowane podczas wysyłania JPK (numer referencyjny, data wysłania itp.) oraz kolumna *Status*, która określa status wysłanego dokumentu i jest aktualizowana po każdym wykonaniu operacji pobrania UPO. UPO zostanie pobrane tylko w przypadku statusu o kodzie 200, czyli wydruk UPO możliwy jest tylko w przypadku JPK o statusie 200.

Przykładowy wydruk UPO:

System INFOR DGCS System v 16.52 (c)dGCS Spółka Akcyjna (nrlic.:T0809000)

**URZĘDOWE POŚWIADCZENIE ODBIORU
DOKUMENTU ELEKTRONICZNEGO**

Nazwa firmy: dGCS S.A.
Nazwa jednostki administracji podatkowej do której kierowano dokument elektroniczny: DOLNOŚLĄSKI URZĄD SKARBOWY WE WROCŁAWIU
Nazwa pełna podmiotu, któremu doręczono dokument elektroniczny: Ministerstwo Finansów
Identyfikator dokumentu: c4c499830249c83a000000b0371fd968
Skrót złożonego dokumentu identyczny z wartością użytą do podpisu dokumentu: ANMB2Wa6fktCcAO60XQeai+4FF4=[4djbVNSUugYmuSFu/LXduQio7Pj5rDPXGPHWWCJpT7s=]
Skrót dokumentu w postaci otrzymanej przez system (łącznie z podpisem elektronicznym): ba3839ad21860c1d3bcb677e171559c1
Dokument zweryfikowany pod względem zgodności ze strukturą logiczną: Schemat_JPK_VAT(1)_v1-0.xsd
Data wpłynięcia: 2016-07-07T10:46:28.4248705+00:00

Page 1 z 1