



komfort w biznesie

**Opis zmian w programach
Księga Przychodów i Rozchodów 18.50
Płace 1.88**

Programy dostosowano do wymagań związanych z RODO

W modułach **Księgi Przychodów i Rozchodów dla DOS**: ewidencja, księga, deklaracje, kilometrówka, przerzutnik, został zmieniony sposób uruchamiania programu. Zamiast jednego hasła dostępowego, wprowadzono możliwość zdefiniowania niezależnych użytkowników.

Zdefiniowany użytkownik posiada:

- identyfikator unikalny
- nazwę
- hasło
- prawo dostępu do księgi w przypadku wieloksięgi
- prawo administratora
- okres wymuszenia zmiany hasła w dnia – 0 oznacza hasło bezterminowe

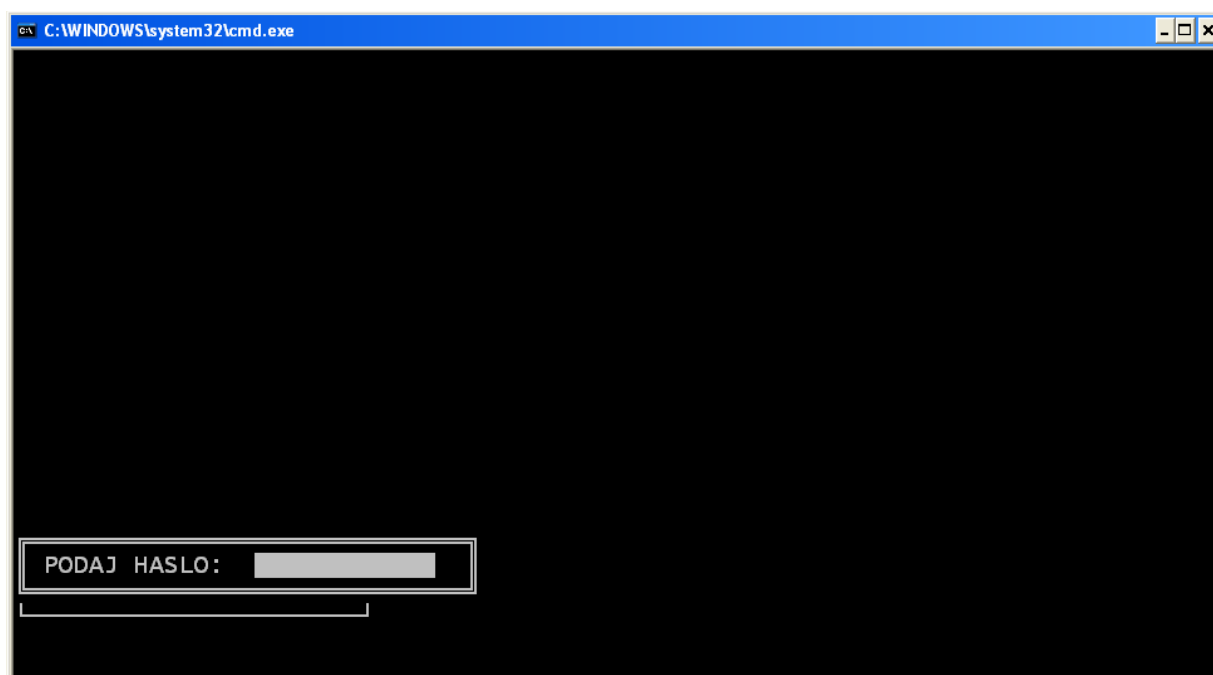
Słownik użytkowników jest jeden dla wszystkich ksiąg i modułów

Wybór użytkownika pracującego w programie następuje w trakcie uruchamiania modułu poprzez podanie hasła, w związku z tym wymaga się aby hasła były unikalne

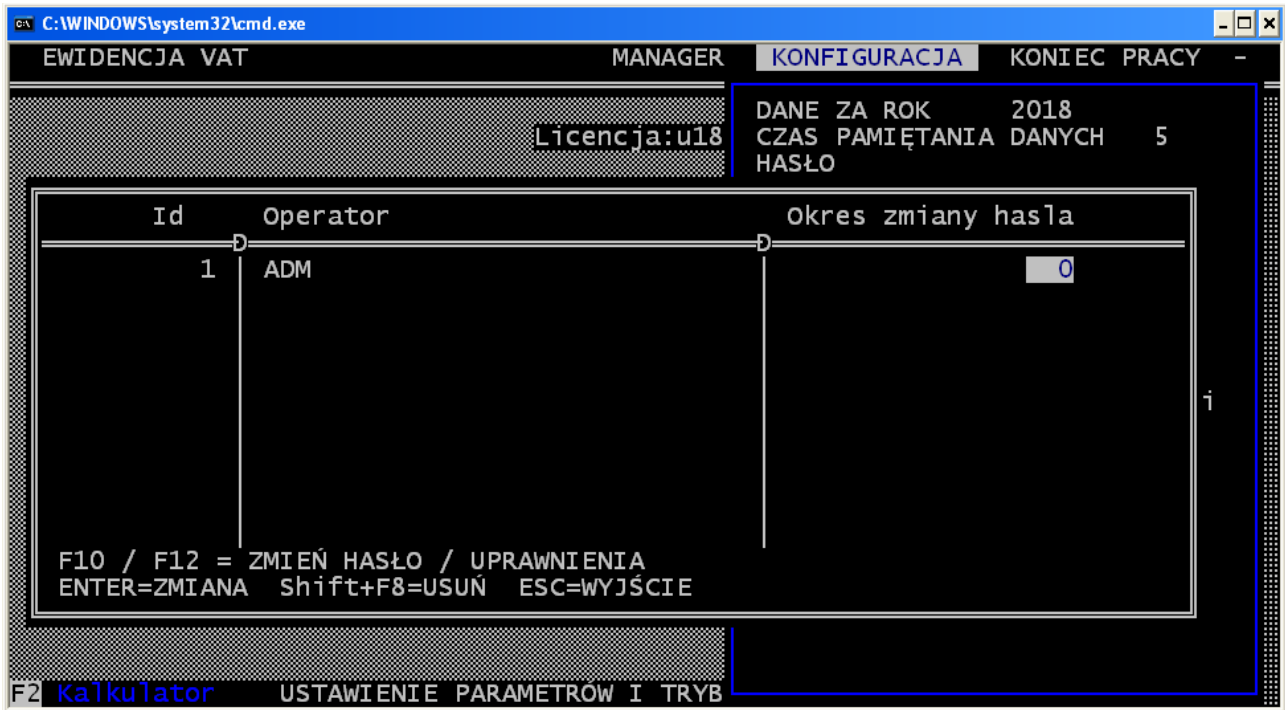
Dostęp do edycji użytkowników posiada użytkownik o prawie administratora

Istnieje jeden domyślny użytkownik o identyfikatorze =1, który posiada uprawnienia administratora, dostęp do wszystkich ksiąg i nie może być usunięty (można zmienić hasło i nazwę)

1) Hasło administratora to dgcs (małymi literami)

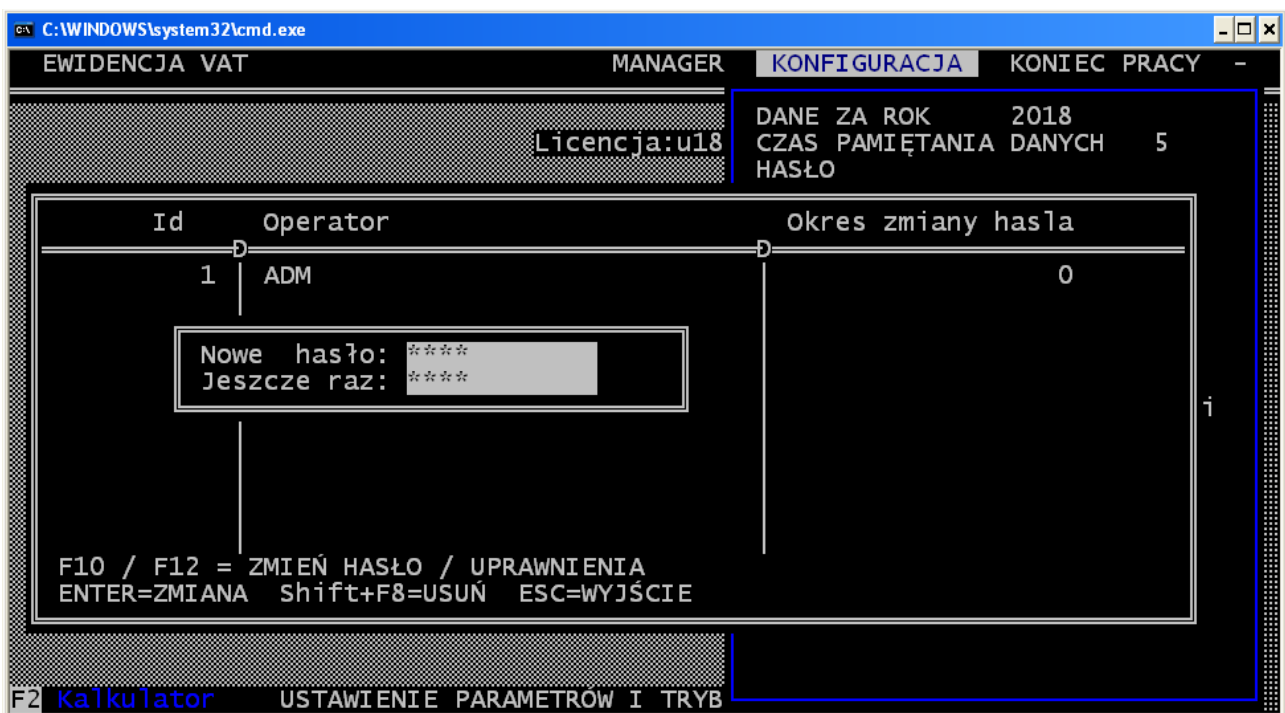


- 2) Administrator systemu nadaje każdemu operatorowi hasło i uprawnienia dokonujemy tego w EWIDENCJA \KONFIGURACJA\ INNE USTAWIENIA\ UŻYTKOWNICY
Domyślnie ustawiony jest ADM- administrator wciskając Enter w polu Operator możemy wprowadzić nazwisko i imię Administratora.
Klawiszem F-10 możemy zmienić hasło. Klawisz F-12 nie działa na administratora ma on wszelkie uprawnienia



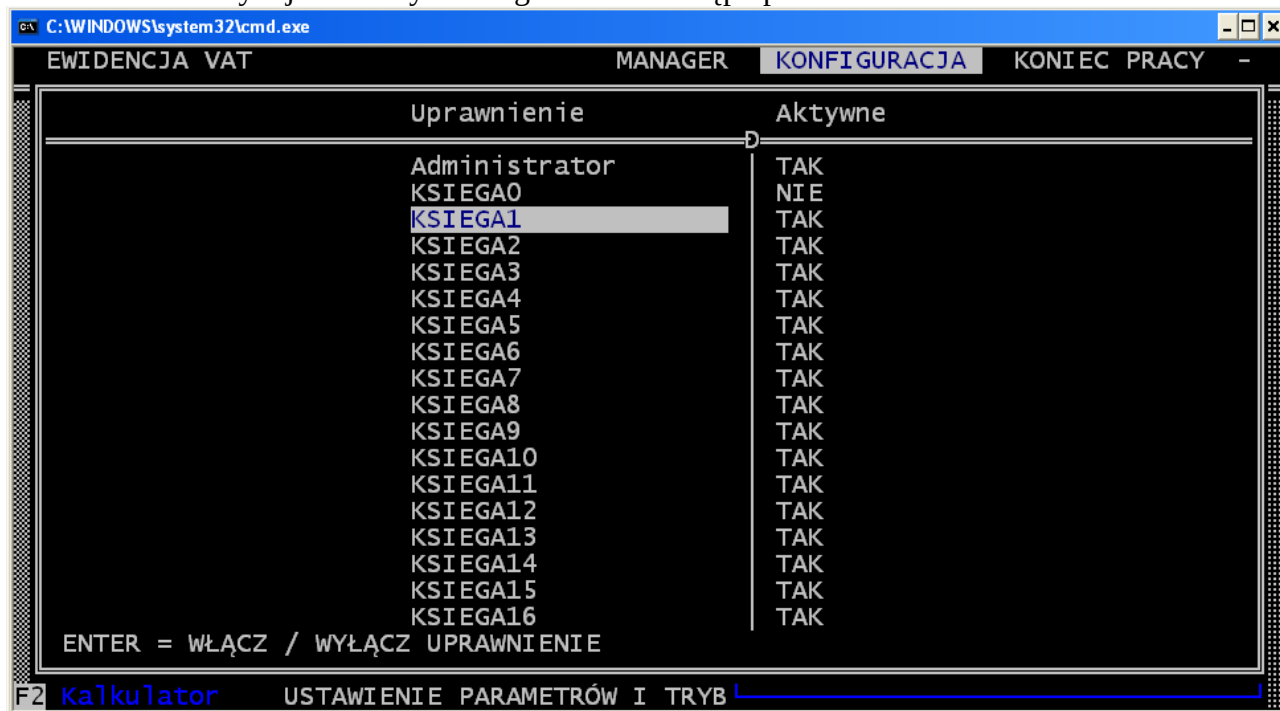
- 3) Dodanie operatorów

Wciskamy na klawiaturze strzałkę w dół ↓ i dodajemy operatora podając hasło dla tego operatora



w polu operator wprowadzamy jego dane domyślnie okres zmiany hasła jest ustawiony na 30 dni

Klawiszem F12 nadajemy uprawnienia, które są domyślnie do wszystkich Ksiąg. Administrator decyduje do których ksiąg ma mieć dostęp operator.



W modułach : ewidencja, księga, kilometrówka, przerzutnik, została dodana funkcjonalność pozwalająca na prowadzenie logu z pracy programu, w zakresie edycji użytkowników oraz edycji zapisów w bazie ewidencji i bazie księgi.

Każda zmiana na w/w bazach zostaje odnotowana w logu.

Log jest prowadzony osobno dla każdego roku księgowego.

Przegląd logu jest możliwy w ewidencji i księgi z menu konfiguracja->log systemowy

W logu są prezentowane następujące informacje:

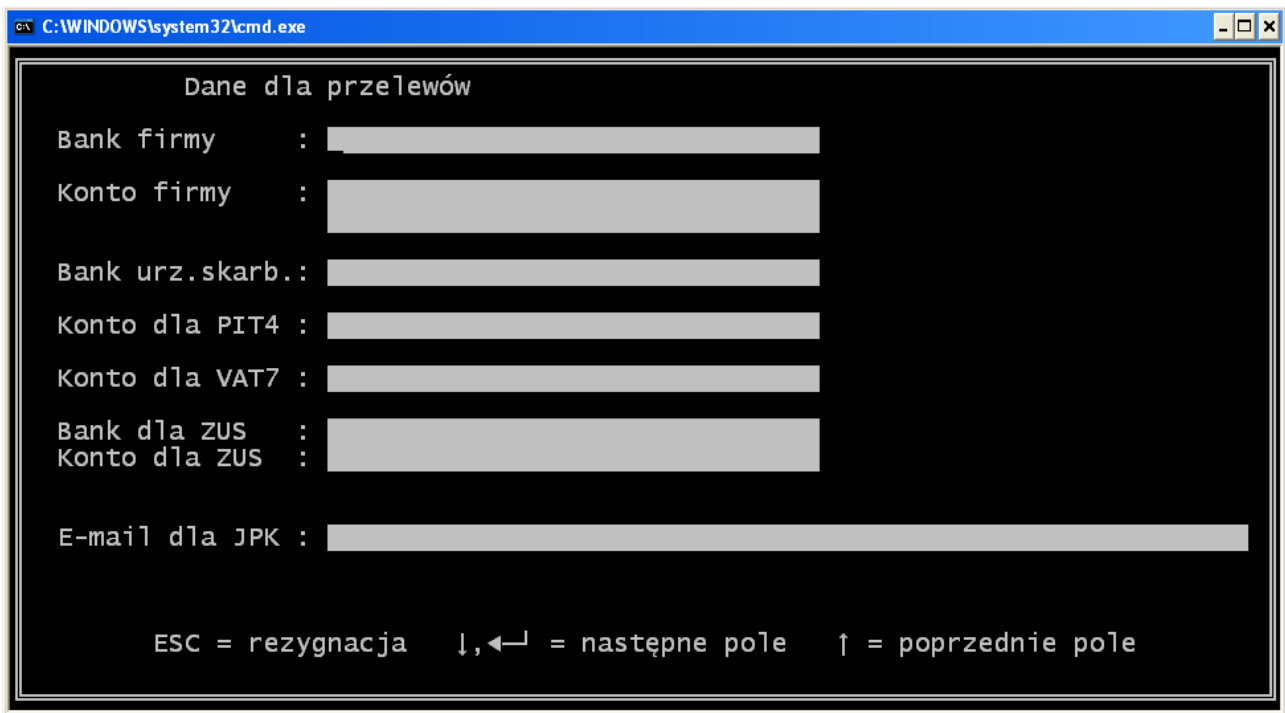
- data wpisu
- czas
- nazwa użytkownika
- baza na której dokonywano modyfikacji (ewidencja, księga, użytkownicy)
- rodzaj operacji: D- dodanie, U-usunięcie, E-edycja/zmiana, H- zmiana hasła
- opis
- moduł z poziomu którego dokonano operacji: E-ewidencja, K-księga, W-kilomterówka , A-przerzutnik

W przeglądzie logu możemy zawęzić zakres prezentowanych informacji – klawisz filtr oraz wydrukować listę wpisów.

W module deklaracje rejestrowane są następujące dane:

- zmiana nazwy firmy)
- wspólnicy

W module deklaracje\ dane\firma dodano e-mail dla JPK



Płace 1.88

Operatorów dodajemy w opcji DANE\ UŻYTKOWNICY (opis znajduje się powyżej)

Zapisywane zdarzenia:

- zmiana nazwy firmy - literka E = edycja
- wspólnicy - dodanie (literka D) , usunięcie (literka U) , zmiana (literka E =edycja)
- baza pracowników - dodanie (literka D) , usunięcie (literka U) , zmiana (literka E =edycja)

